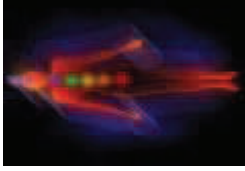




LES CHAKRAS PRINCIPAUX

LES TROIS PREMIERS CHAKRAS GOUVERNENT NOTRE RAPPORT À LA TRIBU/FAMILLE, AVEC NOUS, D'AUTRES, L'AR-
GENT ET LE SEXE.

1ÈRE CHAKRA, RACINE (AU NIVEAU DU MUSCLE PÉRI-
NÉE) LIÉ À LA TERRE. FONDAMENT POUR TOUS LES AU-
TRES CHAKRAS. C'EST LA VOLONTÉ D'ÊTRE, D'EXISTER.
COULEUR: ROUGE. DYSFONCTIONNEMENT : MANQUE DE
FOI, DE CONFIANCE EN SOI, PEUR DE LA MORT, INSTINCT
DE DOMINATION, HYPERTENSION, PROBLÈMES DE CIRCU-
LATION SANGUINE (AVEC MAINS ET PIEDS FROIDS), STÉRI-
LITÉ, IMPUISSANCE, PROBLÈMES URINAIRES, ANÉMIE, ANO-
REXIE-BOULIMIE...



2ÈME CHAKRA SACRÉ (QUATRE CENTI-
MÈTRES SOUS LE NOMBRIL) LIÉ À L'EAU.
CHAKRA DES ÉMOTIONS ET SIÈGE DE NO-
TRE MOI. **COULEUR: ORANGE.** DYSFONC-
TIONNEMENT : COLÈRE, INDÉCISION, TIMIDI-
TÉ, PEURS, ANGOISSES, RANÇEURS,
CULPABILITÉ, DÉPRESSION NERVEUSE,
PEUR DU CONTACT, MANIE DE LA PROPRIÉ-
TÉ, SOLITUDE, IMPUISSANCE, CLAUSTRO-
PHOBIE, INCONTINENCE, HERPÈS, PSORIA-
SIS, TROUBLES DIGESTIFS, ASTHME, ARTHRITE, GOUTTÉ,
RHUMATISME...

3ÈME CHAKRA SOLAIRE (PLEXUS SOLAIRE) LIÉ AU
FEU. CHAKRA DE LA PERSONNALITÉ, DE LA RELATION
AVEC LES AUTRES.

COULEUR: JAUNE. DYSFONCTIONNEMENT : INSATISFAC-
TION, PEUR DE LA DIFFÉRENCE, HYPERSENSIBILITÉ, ÉGOÏS-
ME, JALOUSIE, AGRESSIVITÉ, INDIGESTIONS, FLATULEN-
CES, NAUSÉES, DIABÈTE, ANOREXIE-BOULIMIE, DÉPRES-
SION PAR PEUR, STRESS, CRAMPES D'ESTOMAC, ULCÈRES,
RHUMATISME, ...

**POUR AGIR SUR TOUS LES CHA-
KRAS, VOUS TROUVEZ CHEZ NOUS
DES HUILES DE MASSAGE ET DES
SPRAYS POUR LES CORPS SUBTILS
DE CHAQUE COULEUR**



LES 4 CHAKRAS SUIVANTS ASSURENT
LA TRANSITION ENTRE LES PLANS DE
LA MATIÈRE ET CEUX DE L'ESPRIT ET
PERDENT AINSI LEUR LIEN AVEC UN
ÉLÉMENT. NOUS COMMENÇONS LE
VOYAGE SPIRITUEL POUR TROUVER LA
JOIE PAR LA COMPASSION, POUR
NOUS ET D'AUTRES. NOUS AUTORI-
SONS NOTRE CAPACITÉ DE PRENDRE
DES DÉCISIONS ET EXPRIMER NOTRE
INTENTION.

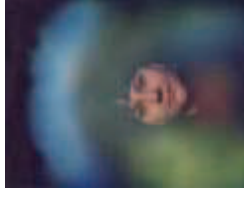
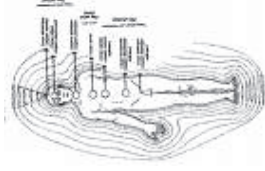
4ÈME CHAKRA CARDIAQUE (À LA HAUTEUR DU CŒUR,
CORRESPOND AU THYMUS) LIÉ À L'AIR. CHAKRA DU
CONTACT, DE L'AMOUR UNIVERSEL. **COULEUR: VERT/
MAGENTA (ET TURQUOISE).** DYSFONCTIONNEMENT :
SURMENAGE, TROUBLES CARDIAQUES, BRONCHITES, AS-
THME, ÉPILEPSIE, CANCERS, FAIBLESSES DU SYSTÈME IM-
MUNITAIRE ...

5ÈME CHAKRA LARYNGE (AU NIVEAU DE LA GORGE)
LIÉ À L'ETHER. CHAKRA DE LA COMMUNICATION, DU JUGÉ-
MENT. **COULEUR: BLEU (PROFOND).** DYSFONCTIONNE-
MENT : ORGUEIL, FROIDEUR, REFUS DE COMMUNICATION,
TUBERCULOSE, MAUX DE GORGE, ANGINE, RHUME, SINUSI-
TE, JAUNISSE, MAUX DE DENTS, TIMIDITÉ, SOMNAMBULIS-
ME, TROUBLE DE LA PAROLE, TENDINITE, TUNNEL CAR-
PIEN ...

6ÈME CHAKRA FRONTAL (ENTRE LES SOURCILS, 3È-
ME OEIL). CHAKRA DE LA CONSCIENCE, DES PERCEP-
TIONS EXTRA-SENSIBILES. **COULEUR: INDIGO.** DYS-
FONCTIONNEMENT : ARROGANCE, ÉTROITESSE D'ESPRIT,
REFUS DE PARDONNER, PRÉJUGÉS, MANQUE DE RESPECT
ET DE SYMPATHIE, TROUBLES DE LA MÉMOIRE, AMNÉSIE,
MAUX DE TÊTE, DE DENTS, INSOMNIE, HYPERTENSION, SINU-
SITE, LUMBAGO, SCIATIQUE, CYSTITTE, MANQUE DE
CONCENTRATION, ...

7ÈME CHAKRA DE LA COURONNE (AU NIVEAU DE LA
FONTANELLE). CHAKRA DE LA RÉALISATION DE SOI ET DE
L'UNION DIVINE. **COULEUR: VIOLET.** DYSFONCTIONNE-
MENT : COLÈRE, AMBITION, ORGUEIL, APTOÏEMENT SUR SOI
-MÊME, SCHIZOPHRÉNIE, MAUX DE TÊTE, DÉPRESSION,
PEUR DE LA MORT, INSOMNIE, TUMEUR/ABCÈS DU CER-
VEAU, ...

8ÈME CHAKRA TRAVAILLE DANS LA CORRESPONDANCE
AVEC LA BASE. CHAKRA, QUELQUE PEU COMME 'UN SERRE-
LIVRES' ÉNERGIQUE AVEC CE QUI EST DÉCRIT COMME 'LE
SIÈGE DE L'ÂME'. LE 8ÈME CHAKRA EST LA VUE D'ENSEM-
BLE DE NOTRE ÂME. IL EST ASSIS BIEN AU-DESSUS DE NOS
TRE COURONNE. CE CHAKRA EST REDISTRIBUANT L'ÉNERGIE
RESSOURCES D'ÉNERGIE EN REDISTRIBUANT L'ÉNERGIE
DIVINE, DES AUTRES GALAXIES ET DIMENSIONS. **COULEUR:
SOLEIL D'OR.**



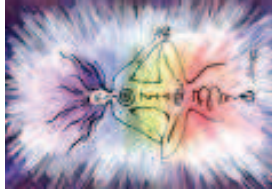
SPRAY BLANC

LES ESSENCES DANS CE VAPORISATEUR OFFRENT UNE
COMBINAISON PARTICULIÈREMENT UTILE CONTRE LES VI-
BRATIONS NÉFASTES TANT ÉLECTROMAGNÉTIQUES QU'EN-
TRE PERSONNES PAR LEURS PROPRIÉTÉS D'AMORTISSEURS
D'ÉNERGIES ASTRALES. IL EST UTILISÉ SUR SOI, SUR LES
ANIMAUX OU DANS LES PIÈCES.

EN FAIT LE **SPRAY BLANC** EST UN ALLIÉ PUISSANT DANS
N'IMPORTE QUELLE SITUATION D'AGRESSION AFIN D'AUG-
MENTER LA PUISSANCE DE SON AURA, APPORTANT EN MÉ-
ME TEMPS UN SENTIMENT DE FORCE, D'INTÉGRITÉ ET DE
CALME. ÉCARTANT LES ONDES NÉGATIVES DÉJÀ PRÉSEN-
TES OU À VENIR EN CRÉANT UN BULLE PROTECTRICE.
COMPOSITION: HE ROSE, SAPIN PECTINE, SAPIN
BLANC, VANILLE, THUYA GERANIUM B., ARMOISE
BLANCHE



DÈS QUE NOS CHAKRAS SONT TOUCHÉS PAR DES FRÉQUENCES PLUS HAUTES ET PLUS PURES QUE CELLES DONT ILS SONT ENTOURÉS, CES CHAKRAS SE METTENT À VIBRER PLUS RAPIDEMENT ET À DIS- Soudre LENTEMENT LES FRÉQUENCES MOINS RAPI- DES DES BLOCAGES.



DE NOUVEAU NOUS POUVONS REVIVRE TOUTES LES SENSATIONS QUI ONT PROVOQUÉ LE BLOCAGE NOTAMMENT NOS ANGOISSES, NOS COLÈRES ET NOS DOULEURS. DÈS QUE NOS CANAUX SE LIBÈRENT LAISSANT À NOUVEAU CIRCULER NOS ÉNERGIES, NOUS RESSENTONS ALORS UNE JOIE PROFONDE, UN CALME ET NOUS COMMENÇONS À VOIR CLAIR EN NOUS.

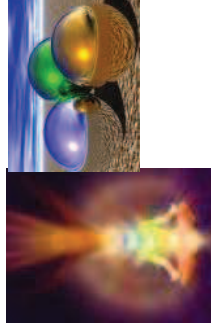
HUILES DE MASSAGE ET SPRAYS POUR LES CORPS SUBTILS

ROUGE: CORPS SUBTILS+ MASSAGE: HE POIVRE NOIR, GIROFLÉ, ANGÉLIQUE, BASILIC SAINT, CANNELLE CHINE
ORANGE: CORPS SUBTILS: HE YLANG YLANG, NÉROLI, SANTAL, JASMIN SAMBAC, ORANGE DOUCE ; HUILE MASSAGE : HE YLANG YLANG, NÉROLI, SANTAL, JASMIN, BENJOIN
JAUNE: CORPS SUBTILS+MASSAGE: HE CITRON, GINGEMBRE, LEMONGRASS, MENTHE BERGAMOTE, BASILIC INDIEN
VERTI : CORPS SUBTILS: HE VERVEINE CITR, MÉLISSÉ, ÉPINETTE NOIRE, SAPIN GÉANT, SAPIN PECTINÉ; MASSAGE: HE ÉPINETTE NOIRE, ÉPINETTE BLANCHE, VERVEINE CITR., MÉLISSÉ, PIN SYLV., SAPIN BAUMIER
MAGENTA: CORPS SUBTILS: HE ROSE, ENCENS IND, SOLIDAGE, GERANIUM ROSAT, RHODOENDRON; MASSAGE: HE ROSE, ENCENS IND, JASMIN SAMBAC, MANUKA, GERANIUM ROSAT
TURQUOISE: CORPS SUBTILS: HE EUC. GLOB, SAUGE F. LAV., SAUGE SCLARÉE, MENTHE VERTE, MYRTE VERTE; MAS- SAGE: HE EUC. RAD, CAJEPUT, MYRTE ROUGE, MENTHE VERTE, RAV AROM, SAUGE F. LAV
BLEU: CORPS SUBTILS+MASSAGE: HE CAM. BLEUE, CAR- DAMOME, MENTHE POIV, MYRRHE, ELEMI, GALANGA
INDIGO: CORPS SUBTILS+ MASSAGE: HE THUYA, HE ROM. VERB, EUCALYPTUS, IMMORTELLE, HYSOPE COUCHÉE
VIOLET: CORPS SUBTILS: HE LAV. ASPIC, GENEV. MONT, RHODOENDRON, CEDRE HIM, MYRRHE (+ ENCENS POUR MASSAGE)

LES CHAKRAS SONT DES CENTRES D'ÉNERGIE, DE TRANS- FORMATION À L'INTÉRIEUR DE L'ÊTRE HUMAIN. ILS SONT L'EXPRESSION SYMBOLIQUE DE LA VIE, CE SONT DES STRUC- TURES ÉNERGÉTIQUES RELIÉES AUX ORGANES PHYSIQUES QUI EUX SONT DES STRUCTURES MATÉRIELLES. LA MATIÈRE ET L'ÉNERGIE SONT LES COMPOSANTES DE CE MONDE.

IL Y A 7 CHAKRAS PRINCIPAUX ET 21 CHAKRAS MINEURS QUE NOUS POUVONS ACTIVER ET DÉBLOQUER PAR DIVERSES MÉTHODES

- ◆ THÉRAPIE PAR LA NATURE
- ◆ THÉRAPIE PAR LA MUSIQUE
- ◆ THÉRAPIE PAR LES SONS
- ◆ THÉRAPIE PAR LES PIERRES
- ◆ THÉRAPIE PAR LES HUILES ESSENTIELLES
- ◆ THÉRAPIE PAR LE REIKI
- ◆ THÉRAPIE PAR LES MESSAGES
- ◆ THÉRAPIE PAR CERTAINS EXERCICES DE YOGA



PHARMA
Granges^{SA}

RUE DU BAS DU RU 1
 1523 GRANGES-MARNAND
 TÉL 026/668.10.48
 FAX 026/668.29.40

PHARMAGRANGES@HISPEED.CH
WWW.VOTREPHARMACIE.CH

LES CHAKRAS

THÉRAPIE PAR LES HUILES ESSENTIELLES



Huiles essentielles, la nature pour votre santé!

Pharmacie de Granges-Md
 Christian Bueche, pharm. dipl.
 Tél. 026 668 10 48
 pharmacie.granges@praznet.ch

Tél. 026 668 10 48